

## Spécifications Techniques

Caméras : Linéaires, 2048 ou 4096 pixels

Nombre de caméras : 2 ou 4

Nombre de zones de contrôle : 10 par caméra

Vitesse papier : jusqu'à 150 m/mn

Largeur papier : 20,5 pouces / 520 mm

Print serveur : Dialogue avancé

Interface Opérateur : Ecran tactile

PC inclus dans la solution

## Spécifications liées au contrôle

Texte : True Type/police spécifique (E13B)

Qualité : CMC7 & E13B

Codes à barres : Code 128, Code 2/5, Code 39, Code 93, Code 11, EAN13, EAN128, ...

Codes américains : IMB, Postnet, Planet, ...

Codes 2D : Datamatrix, QRcode, PDF417, Maxicode, PharmaCode, ...

Contrôle qualité et présence d'images

Vérification du positionnement des données

## Vérifications et actions

Contenu du champ, cohérence entre les champs

Comparaison avec le fichier d'impression (source AFP) ou fichier de données (format texte)

Arrêt de l'impression, visuel ou son

Fichier d'audit

## Qui sommes-nous ?

### 2J International

2J International est éditeur de logiciels associés à la distribution de solutions d'impression industrielle en environnement de production. Nous sommes le distributeur de Nipson et Riso et nous sommes présents au niveau international.

### Nous contacter

12 rue du Galus

33700 Mérignac (France)

Téléphone : +33 (0)5 57 92 36 70

E-mail : [Contact@2J-international.com](mailto:Contact@2J-international.com)

Web : [www.2J-impression.fr](http://www.2J-impression.fr)



INTERNATIONAL  
SOLUTIONS INTEGRATOR FOR INDUSTRIAL AND SECURITY PRINTING



# JEFCONTROL

*Système de caméras de  
contrôle*



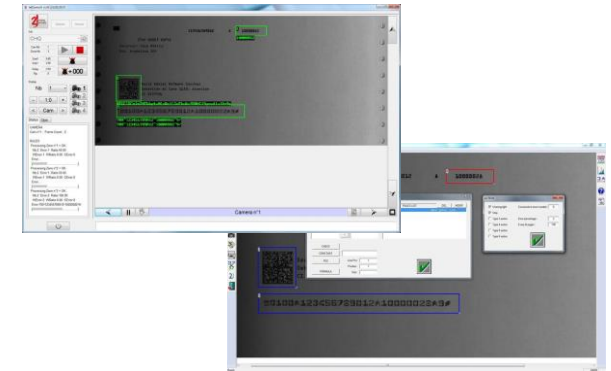
## Fonctions

- Définir des contrôles simples et complexes
- Spécifier la taille de la page pour chaque job
- Associer les zones de contrôle avec des traitements spécifiques – textes, codes, images, etc..
- Décrire plusieurs pages de contrôle pour la même caméra dans le même job – comme critère dynamique
- Dialogue continu avec l'imprimante

- Etablir les règles de vérification pour valider les résultats après le process de contrôle
- Initier les actions – alarme, arrêt, création d'un fichier d'audit, etc..

## Contrôlez-vous l'intégrité et l'intégralité de votre impression de production ?

- Exécution des jobs – Il est possible de choisir les jobs manuellement (par l'opérateur) ou automatiquement (au travers du serveur d'impression)
- Management des caméras grâce à des cartes d'acquisition et des capteurs de synchronisation
- Définition dynamique de la page de contrôle en fonction des points de contrôle
- Exécution des contrôles & mise en application des règles avec optimisation du temps de traitement
- Interface intuitive pour une meilleure productivité de l'opérateur – écran tactile, contrôles visuels, zoom, déplacement ciblé...



## Applications clients

Audit et traçabilité, contrôle qualité du CMC7/E13B, contrôle qualité des codes à barres, vérification du type de papier, positionnement des données variables sur un fond de page, intégrité du contenu, gestion des reprises...



### Zéro erreur et traçabilité

- Multi-Caméras / Multi-Pages / Multi-Zones
- Contrôles sans intervention
- Traçabilité totale
- Adaptable à plusieurs imprimantes
- Interface avec JefEdit
- Compatible RGDP