

# JefCONTRÔLE



**« Capture, contrôle et archive les informations »**

**JefContrôle** réalise une capture et un contrôle vidéo – caméra(s) installée(s) sur l'imprimante - des informations que vous aurez préalablement sélectionnées.

**JefContrôle** traite, analyse et assure à travers un fichier paramètre la reconnaissance des données (CMC7, codes barres, Polices True-Type, images...), associer des traitements Clients, Software ou Hardware et ceci à très haute vitesse (plus de 60 mètres par minute).

Après capture et traitement des données sélectionnées, le système peut mettre en oeuvre : un signal opérateur

- Un signal opérateur
- Un arrêt de l'imprimante
- Des programmations particulières ( contrôle, archivage des erreurs, comparaison...).

Possibilité à l'intérieur d'une page, d'opérer une sélection dynamique d'une ou plusieurs zones, d'établir des relations de cohérence entre ces mêmes zones (égalité, + grand que, + petit que, exclusion, inclusion...) et d'effectuer des traitements.

- La conformité à la norme des espaces courts et longs de chaque caractère, et par conséquent la vérification du bon encrage de chaque barre ( CMC7, E13B ).

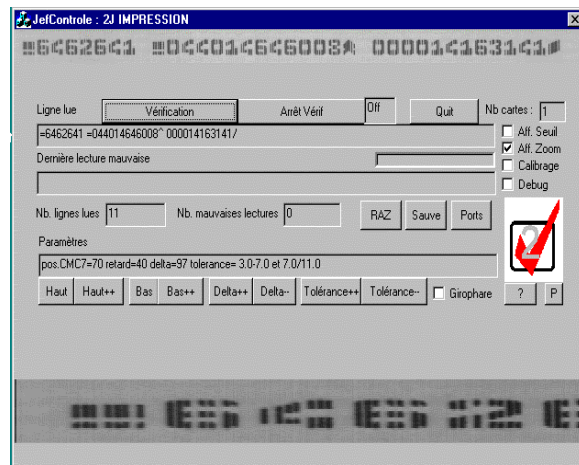
2j Impression réalise également des prestations de contrôle spécifiques à votre besoin..

## Ses Principaux Avantages

- **Performance ( plus de 60 mètres par minute )**
- **Interface avec le moteur d'impression Jef IPDS**
- **Traitement associé**
- **Solution paramétrable**

*Équipement requis : Windows NT, 95, 98 : 64 Mo RAM, Pentium 3 ; imprimantes page à page ou en continu (PCL, IPDS), en environnement Canal, Ethernet ou Windows*

# JefCONTRÔLE



...Avec **Jefcontrôle**, améliorez votre productivité.

*Pour toute information sur nos produits*

*Tél : 0557923670 / Fax : 0557923679*

*e-mail : [commercial@2j-impession.fr](mailto:commercial@2j-impession.fr)*

*[www.2j-impession.fr](http://www.2j-impession.fr)*